



TYPE I タイプ1 スタンダードタイプの防災瓦。どんなタイプの屋根にもマッチし、建物に高級感を演出します。



Standard Color
スタンダードカラー



クールブラック



アンティークブラウンS



銀鱗（ギンリン）

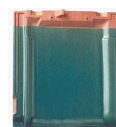
Premium Color
プレミアムカラー



クールブラウン



マットグリーン



青磁（セイジ）



ナチュラルレッド



ナチュラルイエロー



トスティーブラウン



スノーホワイト

※受注生産品

タイプ1プラス

TYPE I Plus タイプIよりさらに防水性がアップ。F形瓦で業界初の2寸勾配対応です。



Standard Color
スタンダードカラー



クールブラック



アンティークブラウンS

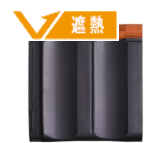


銀鱗（ギンリン）

TYPE III タイプ3 山と谷が縦に繋がるモダンなフォルム。和・洋様々な住宅に調和します。



Standard Color
スタンダードカラー



クールブラック



アンティークブラウンS



銀鱗（ギンリン）

smart スマート 直線的なデザインと、フラットで洗練された形状が屋根をスマートに演出します。



Standard Color
スタンダードカラー



クールブラック



アンティークブラウンS



銀鱗（ギンリン）

Premium Color
プレミアムカラー



クールブラウン



マットグリーン



純いびし

※受注生産品

Ace エース 日本の歴史にはぐくまれた、安らぎのかたち。格調高く、住まいを際立たせます。



Standard Color
スタンダードカラー



銀鱗（ギンリン）

Premium Color
プレミアムカラー



ブラック



ハイシルバー



クールブラック



アンティークブラウンS



スーパーブラウン



チョコレート



ライトチョコ



オレンジ



青緑（セイロク）



青銅（セイドウ）



マロンピンク

安心・安全な鶴弥の瓦



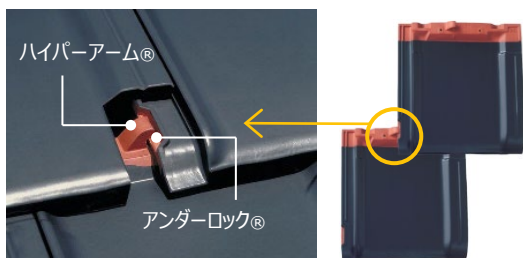
私たちは災害に強い
瓦屋根ガイドライン工法を推奨しています



台風などの強風被害に備えて令和4年1月1日から
瓦屋根の緊結方法が強化されました。

防災

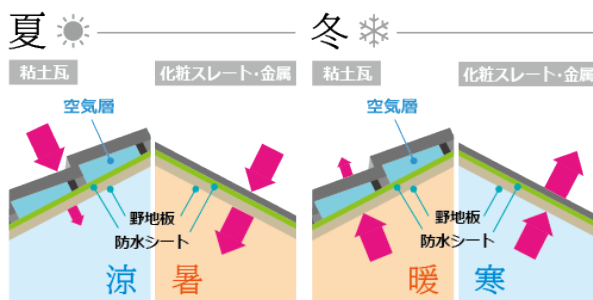
地震・台風にも強い屋根



下の瓦のハイパーアームが上の瓦のアンダーロックをがっちりと押さえ込む
オリジナルな工夫「スーパーロック工法」で、大地震の揺れや台風の強風にも
飛ばさせない・崩れさせない屋根！鶴弥オリジナルの工法が大切な住まいを
守ります。

快適

夏涼しく冬暖かい暮らし



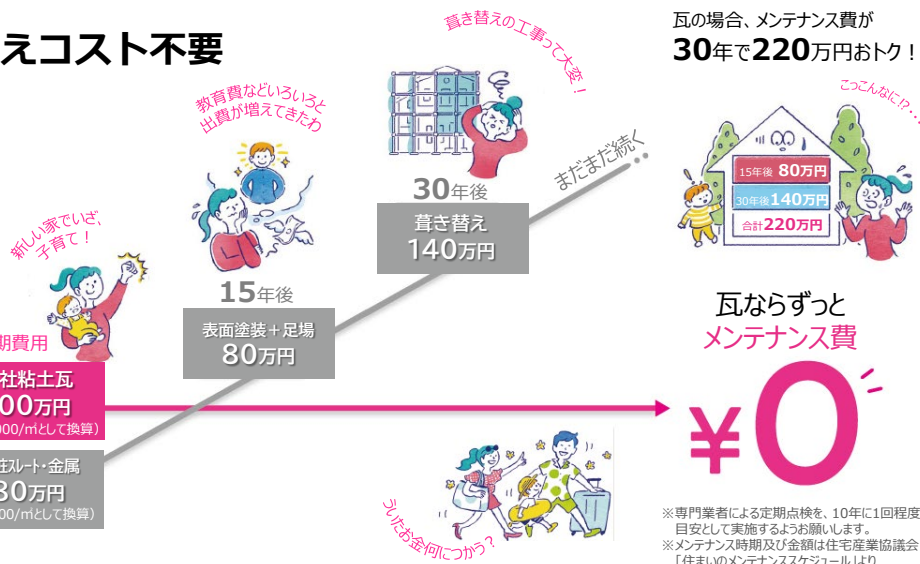
粘土瓦は、焼き物特有の高い断熱性をもちます。また、屋根面と瓦の間にある
「空気層」には夏の熱気・冬の冷気を屋内に伝えにくく、冷暖房の効果を
外に逃しにくいにはたらかがあります。

お得

美しさ長持ち、塗り替えコスト不要

粘土瓦はお茶碗と同じように釉薬をかけて高温で焼き締めて
着色しています。そのため、変色・色落ちが起こりにくく、
美しさが長持ちします。塗り替えメンテナンスが不要で、
長い目で見るととても経済的な屋根材です。

30年後の屋根材



遮熱 遮熱性能

熱を伝えにくい「粘土瓦」に近赤外線を反射する「遮熱」機能をプラス

クールブラック、クールブラウン、アンティックブラウンS、スノーホワイトは太陽からの近赤外線を選択的に反射し、熱の発生を防ぐ性能を備えています。

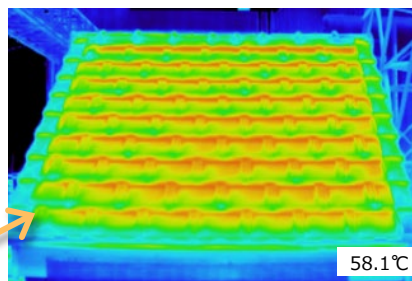
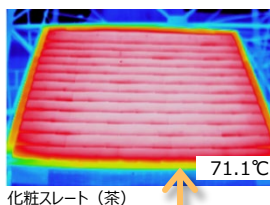
クールブラウン



スレート系屋根材 (茶色)



※ H25年度環境省ETV事業報告書より



夏場の
屋根表面温度差
-13°C

1ヶ月の電気代に
換算すると...
約1,100円※節約

※1日の消費電力データにより1ヶ月の電気代を換算しています。試験日の条件（日射量や風速等）
により試験結果にバラツキがあるため、電気代の削減金額にもバラツキが発生することをご承知ください。
また実際の使用環境においては、物件の断熱仕様や立地条件などにより試験結果と異なります。

標準屋根勾配とその流れ長さ

	2.0寸	2.5寸	3.0寸	3.5寸	4.0寸	4.5寸	5.0寸	6.0寸
タイプⅠ	—	—	—	—	8	10	12	18
タイプⅠPlus	6	10	12	14	16	19	22	28
タイプⅢ	—	—	6	8	10	12	15	21
スマート※	6	10	12	14	16	19	22	28
エース	—	3.8	6	8	10	12	15	21

【注】これは当社製品を安心してお使いいただくための標準値です。上記以外の勾配に
関しては工事業者にご確認ください。
※スマート2.0寸は切妻・片流れ屋根限定です。廻隅瓦・谷瓦は4.0～5.0寸の対応となります。

三州瓦製造・販売

Tsurya 株式会社 鶴弥

本社 〒475-8528 愛知県半田市市の崎町2番地12
☎0120-817-268 ホームページ: www.try110.com

営業部 TEL.0569-29-4999 FAX.0569-28-5566 (販売・価格)

北陸支店 〒932-0136 富山県小矢部市平田3102番地
TEL.0766-69-1268 FAX.0766-69-7268

仙台営業所 〒983-0013 宮城県仙台市宮城野区中野5丁目3番地の35
TEL.022-254-1580 FAX.022-254-1581



特約店