



防災J形瓦

# Super Ace J2

スーパーエース® J2



台風などの強風被害に備えて令和4年1月1日から瓦屋根の緊結方法が強化されました。



## 意匠性

### 日本の歴史にはぐくまれた、安らぎの形

柔らかな曲線を描く、日本の歴史に育まれた伝統の形。住まいを格調高く際立たせます。

## 防水性

### 雨に強く緩勾配屋根に対応

2.5寸勾配~

耐震性、耐風性に加え、防水に特化した3つの機能を盛り込みました。



銀鱗 (ギンリン)

降水量  
**240 mm/h**  
の豪雨でも余裕の防水性能  
※防水性能試験数値

#### マウントバリア

雨や風の浸入を防ぎ、  
瓦重なり部の  
防水性能アップ

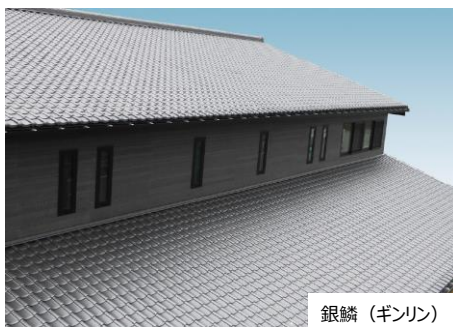


#### 二重水返し

#### 特殊水返し構造

特許取得済 第4703988号

下の瓦の水返しを上瓦の先端にて包み込む特殊構造で  
雨水や風の浸入をシャットアウト。



銀鱗 (ギンリン)

## カラーバリエーション

色名

マンセル値

Standard Color スタンダードカラー



ギンリン  
銀鱗  
5Y3/1

Premium Color プレミアムカラー



ブラック  
N-1.0

### マンセル値について

瓦は焼成によって発色しているため、同じ瓦色であっても製造ロット、製造工場、製造条件等によって色がわずかに異なる場合があります。そのため、上記マンセル値は弊社で販売している補修用ペンキの色をもとに作成した参考値で、実際の瓦色とは異なる場合がございます。景観条例等の適合性については、各地方自治体等に現物サンプルを提出するなど、ご相談・ご確認ください。

## 安全に関するご注意

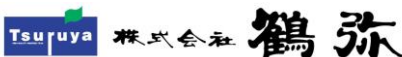
当社製品を使用される際は「瓦屋根標準設計・施工ガイドライン」に基づく施工を推奨します。なお、粘土瓦の施工には専門の工事が必要です。専門工事業者にご相談ください。工事に不備があると、落下・雨漏り等の原因になることがあります。(地域・ハウスメーカー毎に施工方法が異なる場合があります。)

- 寒冷積雪地域あるいは強風地域では、特殊な工事が必要とする場合があります。こうした地域で粘土瓦を使う場合には、専門工事業者にご相談ください。
- 粘土瓦を使った屋根は、関連する工事標準仕様書に基づいて設計してください。特殊な設計を行う場合は、専門工事業者にご相談ください。
- 施工後、専門工事業者以外の方が屋根面に登ることは落下等非常に危険です。また、雨漏り等の原因になることもありますので絶対に登らないでください。
- 陶器瓦表面はガラス質であり、滑りやすいため、特に朝露・雨など表面が濡れている場合は危険です。絶対に屋根面に登らないでください。

## 不燃材

瓦は建設省告示第1400号（最終改正国土交通省告示第1178号）に不燃材として認められています。

### 三州瓦製造・販売



本社 〒475-8528 愛知県半田市市の崎町2番地12  
☎ 0120-817-268 ホームページ: [www.try110.com](http://www.try110.com)

営業部 TEL.0569-29-4999 FAX.0569-28-5566 (販売・価格)  
北陸支店 〒932-0136 富山県小矢部市平田3102番地  
TEL.0766-69-1268 FAX.0766-69-7268

仙台営業所 〒983-0013 宮城県仙台市宮城野区中野5丁目3番地の35  
TEL.022-254-1580 FAX.022-254-1581

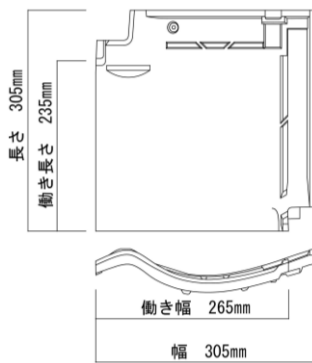
### 特約店



## ■ スーパーエース®J2 製品仕様

長さ	305 ± 4mm	幅	305 ± 4mm
働き長さ	235 ± 4mm <sup>※1</sup> <sup>※2</sup>	働き幅	265 ± 4mm <sup>※1</sup>
重量	2.6 kg / 枚 (41.6 kg / m <sup>2</sup> )		
葺き枚数	53枚 / 坪		
梱包枚数	468枚 / パレット (4枚 / 束)		

※1 瓦の割付をする場合、現物で寸法を確認し割付を行ってください。  
 ※2 働き長さが235mmの場合は、流れの瓦割付は237mmを目安で行ってください。



## ■ 標準屋根勾配とその流れの長さ

標準屋根勾配	その流れ長さ
2.5/10	3.8m
3.0/10	6m
3.5/10	8m
4.0/10	10m
4.5/10	12m
5.0/10	15m
6.0/10	21m

【注】スーパーエース®J2を安心してお使いいただくための標準値です。上記以外の勾配に関しては、工事業者にご確認ください。

## ■ 製品リスト (抜粋)

平部	スーパーエースJ2棧瓦	7.5寸スーパーエースJ2特棧瓦	スーパーエース雪止
16201		16203 (銀鱗、ブラックのみ) 	16106 
	265 (8.75寸)	228 (7.5寸)	265 (8.75寸)



J形瓦用施工要領書  
 (発行：一般社団法人  
 全日本瓦工事業連盟)



施工事例

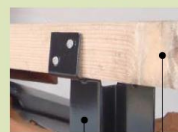
袖部	スーパーエース引掛紐付袖右	スーパーエース引掛紐付袖左
16338		16339 

ガイドライン  
 工法で  
 耐震

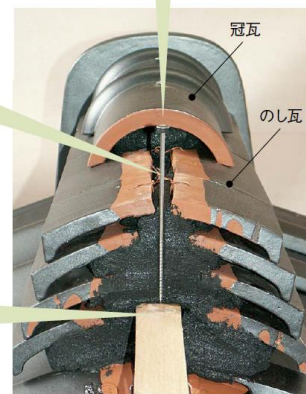
パッキン付ステンレスねじで  
 しっかり留め付け!

のし瓦も緊結用線で  
 固定

棟金具で垂木を  
 がっちり固定!



棟金具 垂木



※棟部分は、地域によって仕様が異なります。

軒部	万十	スーパーエース引掛万十軒	万十角右	10601	スーパーエース万十角左	16602		
	安定万十	スーパーエース安定万十軒	安定角右 (3寸)	10694	スーパーエース安定角左	16695		
	切隅部	万十トンビ	10501	万十切隅羽根大	10504	万十切隅羽根小	10505	雀巴

棟部	厚のし	江戸 (6寸丸)	紐丸 (5寸丸)	7寸丸	伏間	素丸 (5寸)	6寸素丸	F1冠瓦
10701		10801 	10802 	20801 	10803 	10804 	10812 	70801 
	206 265	182 264	152 265	220 263	210 265	146 265	190 265	230 302

鬼瓦	5・6・7寸足付鬼	5・6・7寸一文字鬼	カエス5・6・7寸足付鬼	カエス5・6・7寸一文字鬼	又ギ巴
11202 11203 11204	11302 11303 11304	11402 11403 11404	11502 11503 11504	10901 	
				143 290	

## 製品に関するご注意

粘土瓦は天然原料を使った自然素材であるため、下記の要因が発生する場合がありますが、製品欠陥ではなく粘土瓦製品としての一般的な性質であり、屋根材としての品質上の問題はありませんので安心してご使用ください。また、人体に有害なアスベスト (石綿) は一切含まれておりません。

### ■ 色ムラ

粘土成分の違いや、気圧など気象条件による、焼成窯内雰囲気の変化により、微妙な色ムラが発生している場合があります。

### ■ ピンホール

瓦には釉薬表面にピンホールと呼ばれる小さいへこみや粘土素地の露出が発生している場合があります。釉薬の気泡や粘土に含まれる有機物 (イワ木、小石等) などで燃焼時に発生するものです。(特に粘土に含まれる小石は、瓦の強度を保つために必要不可欠な素材ですが、焼成時には陥没しピンホールの原因となります。)

### ■ ネジレ、寸法

焼き物特有の若干のネジレ、寸法のバラツキにより施工時に瓦と瓦の間に若干の隙間が発生する事もあります。

### ■ 貫入 (かんにゅう・表面亀裂)

瓦には貫入 (かんにゅう) と呼ばれる、釉薬表面に細かい亀裂が発生している場合があります。窯から出た直後に発生する貫入状態を直接貫入といいます。釉薬と素地 (粘土) の収縮が同じ程度に調合した色の瓦は直接貫入の発生は少なく、施工後徐々に貫入が発生します。これを経年貫入といいます。

### ■ 虹彩現象 (こうさい)

瓦表面に雨水などが汚れとして付着し、これが平滑な薄膜状となった時、光の干渉で虹色に見える現象です。このような現象は瓦全般に発生しますが濃色の釉薬で特に目立ちやすいという特徴があります。

詳しくはこちら

