

# LINE-UP CATALOG



HIGHQUALITY  
ROOFING TILES  
LINE-UP CATALOGE

ラインナップカタログ



スマート/クールグレー

スーパータイプ110

# スマート

2.5寸勾配対応。直線的なデザインと、フラットで洗練された形状が屋根をスマートに演出します。

太陽光  
一体型  
対応

緩勾配  
対応



タイプI/銀鱗

スーパータイプ110

# タイプI

F形  
売上げ  
No.1

スタンダードタイプの防災瓦。どんなタイプの屋根にもマッチし、建物に高級感を演出します。

NEW

遮熱



スーパータイプ110

# タイプI Plus

タイプIよりさらに防水性、耐風性アップ。F形瓦で業界初の2.0寸勾配対応です。

緩勾配  
対応



タイプIII/アンティックブラウン

スーパータイプ110

# タイプIII

3寸勾配から施工可能な緩勾配対応防災瓦。和・洋様々な住宅に調和します。

緩勾配  
対応





サンレイ/ティエラホワイト

スーパーライ110

# サンレイ

軽量  
タイプ

洋風の軽量防災瓦。  
2つの優しいウェーブが、  
南欧風の明るい屋根に仕上げます。

NEW

遮熱



マットブラック



アンティックブラウンS  
※2020年5月予定



銀鱗(ギンリン)



エターナグリーン



ブリティッシュブラウン



ナチュラルブラウン



ナチュラルレッド



ナチュラルイエロー



ティエラレッド



ティエライエロー



ティエラホワイト



スノーホワイト

遮熱



エース/美銀

# エース

J形  
売上げ  
No.1

日本の歴史にはぐくまれた、  
安らぎのかたち。格調高く、  
住まいを際立たせます。



銀鱗(ギンリン)



銀黒(ギンクロ)



ブラック



ハイシルパー



美銀(ビギン)



マットブラック



アンティックブラウンS  
※2020年5月予定



スーパーブラウン

NEW

遮熱



チョコレート



オレンジ



青緑(セイロク)



青銅(セイドウ)



マロンピンク



スーパーエースJ2/銀鱗

# スーパーエース J2

緩勾配  
対応

2.5寸勾配から施工可能な緩勾配対応防災瓦



銀鱗(ギンリン)



ブラック



美銀(ビギン)



HPから豊富な施工事例をご覧ください!

鶴弥 施工事例

検索



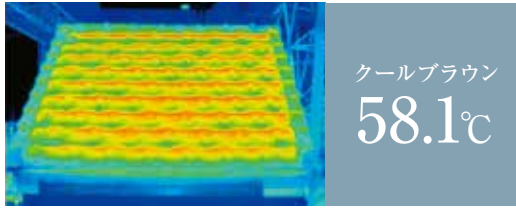
# 遮熱性能

熱を伝えにくい「粘土瓦」に赤外線を反射する「遮熱」機能をプラス

快適

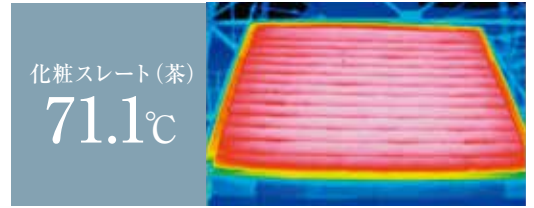
お得

夏をさらに涼しく



夏場の屋根材表面温度差※1

# -13°C



※1 2009.8.19 13:00 外気温31.8°C

1か月の冷房電気代に換算すると、化粧スレートと比較して

# 約1,100円節約

 ※2

瓦の釉薬(ゆうやく)に遮熱成分を含んだ、落ち着いたカラー。

太陽光の赤外線を反射し熱の発生を防ぎます。釉薬は、塗装と違い熱や紫外線劣化に強く、長期間この遮熱性能が続きます。

※2 社内試験棟による試験結果を一般住宅の夏場1ヶ月間の電気代に換算しています。試験日の条件(日射量や風速等)により試験結果にバラツキがあるため、電気代の削減金額にもバラツキが発生することをご了承ください。また実際の使用環境においては、物件の断熱仕様や立地条件などにより試験結果と異なります。



## 陶板壁材

# スーパートライWall

陶器の特徴を活かした伝統的ながらも新しい壁材です。



■ディープボーダー (全4色)



■プレーン (全11色)



■ワイドボーダー (全4色)



## 陶板屋根材

# スーパートライ美軽(みがる)

陶器瓦の素材、耐久性、高級感はそのままだに、軽量化を実現した新しい屋根材です。



# 太陽光発電システム

鶴弥製品には太陽光パネルが設置可能です。

※詳細は、お問い合わせください。



太陽光パネル 瓦一体型

三州瓦 製造・販売

特約店



本社 〒475-8528 愛知県半田市市の崎町2番地12

☎ 0120-817-268

ホームページ [www.try110.com](http://www.try110.com)

営業部 TEL.0569-29-4999 FAX.0569-29-1403 (販売・価格)

北陸支店 〒932-0136 富山県小矢部市平田3102番地  
TEL.0766-69-1268 FAX.0766-69-7268

仙台営業所 〒983-0013 宮城県仙台市宮城野区中野5丁目3番地の35  
TEL.022-254-1580 FAX.022-254-1581

鶴弥登録施工店 ホームページより、お近くの登録施工店を検索することができます。