



2023年10月31日

各 位

会 社 名 株式会社 鶴 弥
代表者名 代表取締役社長 鶴見 哲
(コード番号：5386
東証スタンダード市場・名証メイン市場)
問合せ責任者 取締役管理本部長 満田 勝己
(TEL. 0569-29-7311)

アップサイクル型粘土瓦（いぶし瓦） の発売に関するお知らせ

この度、当社は、アップサイクル型の粘土瓦（いぶし瓦）を企画・発売することとなりましたので、下記の通りお知らせいたします。

記

1. 企画内容

当社の主要な生産設備である焼成窯（トンネルキルン）では、24時間の連続稼働を実施しておりますが、年数回メンテナンス等で一時的に焼成を止めております。このメンテナンス後に焼成窯を再び必要な焼成温度（最高1,130度）まで昇温、焼成窯内部の温度分布等を安定させるため、テスト製品を工程内で流しております。ところが、このテスト品は焼成温度等の必要条件を満たせていないことから、実際の製品とすることはできず、製品ロスとして扱ってまいりました。

このような背景の下、当社では製造していない「いぶし瓦」の製造企業である創嘉瓦工業株式会社（愛知県高浜市）（以下、同社）の協力のもと、当該製品ロスを新たな製品としてアップサイクルすることに成功いたしました。

2. 製造方法・品質について

当社で発生いたしました、窯昇温時のテスト製品を半製品として、同社にて焼成（燻化）を行い、当社および同社が販売いたします。

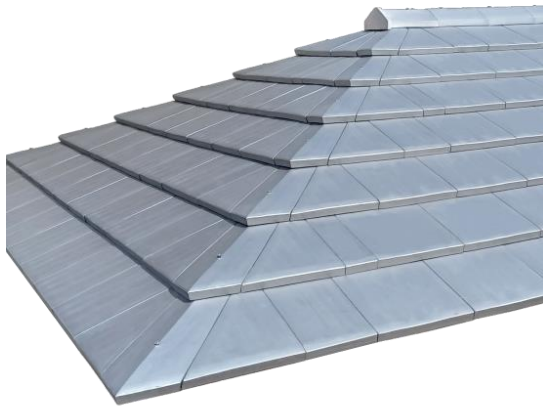
半製品の状態では、必要な焼成が完了しておらず、そのまま製品とすることはできませんが、同社の生産設備で追加工程を行うことにより、十分な焼成が完了いたします。なお、本工程によって製造した製品につきまして、耐久性等の品質が確保されていることを事前に確認しております。

3. 持続可能な開発目標（SDGs）達成への取組み

当社は、持続可能な開発目標（SDGs）達成への取組みとして4つの項目を掲げており、今回の企画は「4. 鶴弥は限りある天然資源の有効活用、循環型社会の構築に貢献します」に該当いたします。



窯昇温時のテスト製品（従来は製品ロスとして処理）



アップサイクル後の製品



持続可能な開発目標（SDGs）達成への取組み

4. 期待される効果

従来は、粉碎工程を経ることで原材料に再利用されていましたが年間 54 トンの粘土瓦製品ロス（天然資源由来）がアップサイクル型粘土瓦として販売できると試算しています。

なお、この活動の実施と、従来から行っている粘土瓦製品ロスの粉砕物（シャモット）の原材料への再利用とを合わせ、当社で発生した粘土瓦製品ロスの再利用割合は 100%を超えております。

5. スケジュール

2023 年 10 月 31 日 発売（受注生産）

6. 対象製品について

対象製品： スーパートライ 110 スマート（いぶし瓦）

※製造工程上、通常より納期がかかりますのでご留意下さい。また、詳細は別紙ご参照下さい。

7. 本件内容の詳細に関するお問い合わせ先

開発部 加藤

TEL：0569-77-0797

FAX：0569-29-1403

E-mail：m-kato@try110.com

以上

■ 製品に関する各種お問い合わせ先

・販売に関するお問い合わせ先
営業部

TEL：0569-29-4999

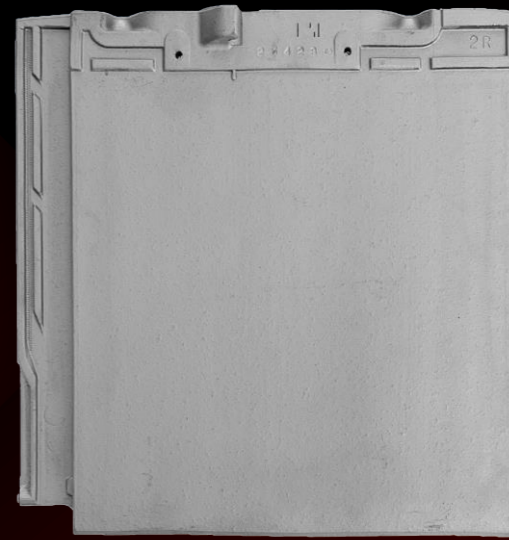
FAX：0569-28-5566

・ご注文・出荷・在庫に関するお問い合わせ先
業務部

TEL：0569-29-2311

FAX：0569-29-2881

スマート
スーパートライ110 smart
三州 純いぶし瓦®
防災 F 形瓦



アップサイクルとは
「創造的再利用」とも呼ばれ、製品に新たな価値を与え再生すること。デザイン・アイデアによる付加価値で、製品のアップグレードとも捉えられます。

本製品の棧瓦は、株式会社鶴弥の焼成窯（トンネルキルン）メンテナンス後の昇温時に発生する半製品を、創嘉瓦工業株式会で焼成焼成を行うことにより、新たな付加価値製品として販売しています。

不燃材

瓦は建設省告示第1400号（最終改正国土交通省告示第1178号）に不燃材として認められています。

製品に関するご注意
粘土瓦は天然原料を使った自然素材であるため、下記の要因が発生する場合がありますが、製品欠陥ではなく粘土瓦製品としての一般的な性質であり、屋根材としての品質上の問題はありませんので安心してご使用ください。また、人体に有害なアスベスト（石綿）は一切含まれておりません。

- 色ムラ
粘土成分の違いや、気圧など気象条件による、焼成窯内雰囲気の変化により、微妙な色ムラが発生している場合があります。
- 経年変化
いぶし瓦は経年変化による黒ずみなどの色変化が発生する場合がありますが、これは自然素材であるいぶし瓦特有の現象であり、品質の劣化を伴うものではありません。
- いぶし瓦のご注意
指紋・油などが付くと取れにくいので、素手でのお取扱いはご注意ください。また、養生テープのご使用はいぶし被膜が剥がれますので、ご注意ください。
- ネジレ、寸法
焼き物特有の若干のネジレ、寸法のバラツキにより、施工時に瓦と瓦の間に若干の隙間が発生する事もあります。
- 表面の鉄分について
いぶし瓦は粘土に含まれる鉄分が瓦表面にある場合、雨水による点状の赤錆が発生することがありますが、これは品質的な劣化ではなく、表面層での一時的な現象であり、拡大したり、また内部に進行するものではありません。



安全に関するご注意
当社製品を使用される際は「瓦屋根標準設計・施工ガイドライン」に基づく施工を推奨します。なお、粘土瓦の施工には専門の工事が必要です。専門工事業者にご相談ください。工事に不備があると、落下・雨漏り等の原因になることがあります。（地域・ハウスメーカー毎に施工方法が異なる場合があります。）

- 寒冷積雪地域あるいは強風地域では、特殊な工事が必要とする場合があります。こうした地域で粘土瓦を使う場合には、専門工事業者にご相談ください。
- 粘土瓦を使った屋根は、関連する工事標準仕様書に基づいて設計してください。特殊な設計を行う場合は、専門工事業者にご相談ください。
- 施工後、専門工事業者以外の方が屋根面に登ることは落下等非常に危険です。また、雨漏り等の原因になることもありますので絶対に登らないでください。
- 特に朝露・雨など表面が濡れている場合は危険ですので絶対に屋根面に登らないでください。

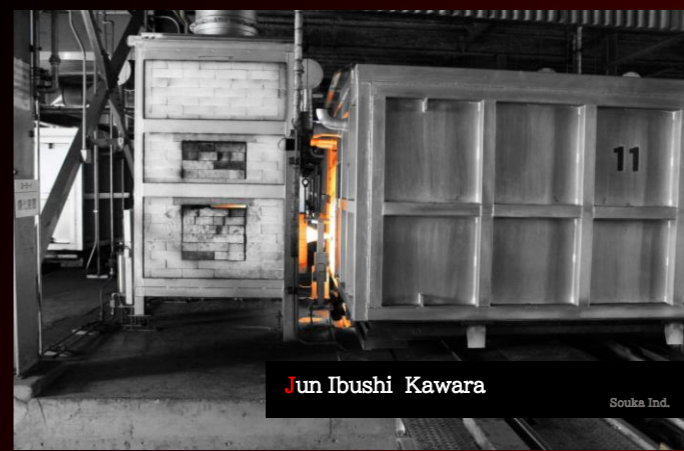
■ 三州瓦製造・販売
創嘉興産株式会社
創嘉瓦工業株式会社
本社 〒444-1304 愛知県高浜市豊田町一丁目5番地5
☎0566-52-2215 ホームページ www.souka.co.jp
TEL. 0566-52-2216 FAX. 0566-52-1637
Mail.info@souka.co.jp



Tsujiya 株式会社 鶴弥
本社 〒475-8528 愛知県半田市市の崎町2番地12
☎0120-817-268 ホームページ www.try110.com
営業部 TEL. 0569-29-4999 FAX. 0569-28-5566
北陸支店 〒932-0136 富山県小矢部市平田3102番地
TEL. 0766-69-1268 FAX. 0766-69-7268
仙台営業所 〒983-0013 宮城県仙台市宮城野区中野5丁目3番地の35
TEL. 022-254-1580 FAX. 022-254-1581



■ 特約店



Jun Ibushi Kawara

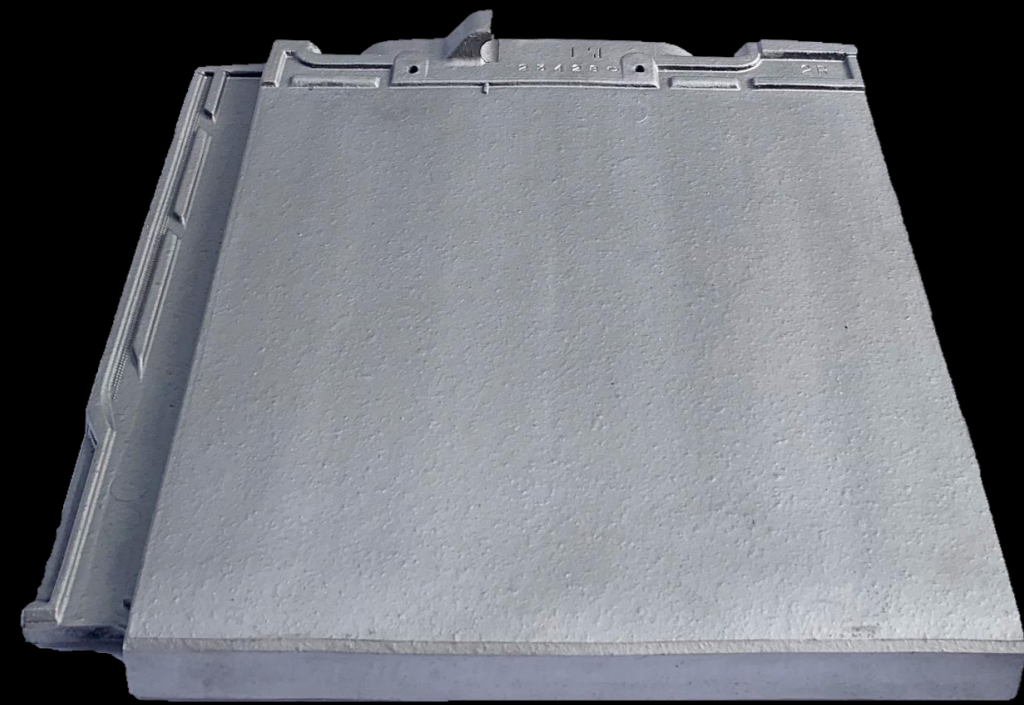
Souka Ind.



Super Try 110

Tsuruya Co., Ltd.





風格と魅力

創嘉瓦工業株式会社と株式会社鶴弥のコラボレーションによって生まれた
スーパートライ110スマートの純いぶし色
いぶし瓦の風格と洗練された形状が、日本の風土に優しくとけあい、
高級感あるシャープな屋根を演出します。

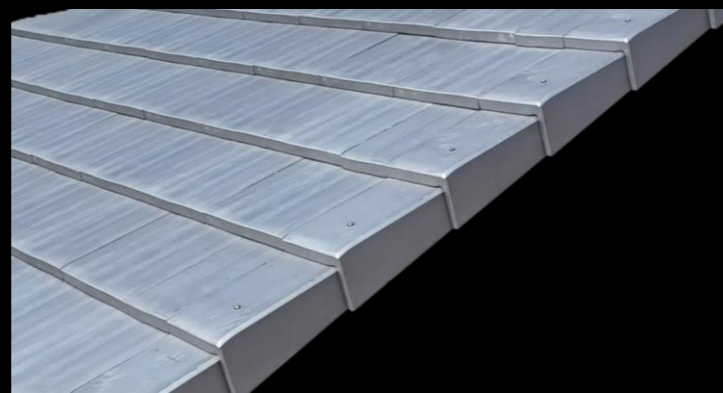
新たな価値の提供

コラボレーションによって生まれ変わった
スマート純いぶし瓦は、屋根に新しい表情を
与えることができます。



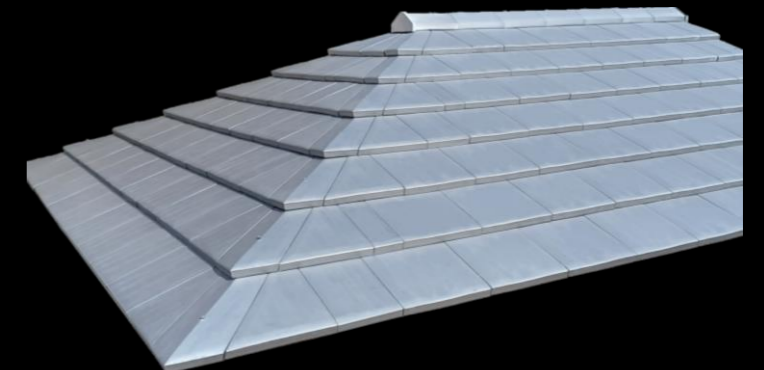
伝統を新たな高みへ

一体袖は、平板瓦のシンプルな美しさを
際立たせ、上質な佇まいを演出します。
伝統と現代、その融合をあなたの屋根に。



いぶしの風雅を現代に

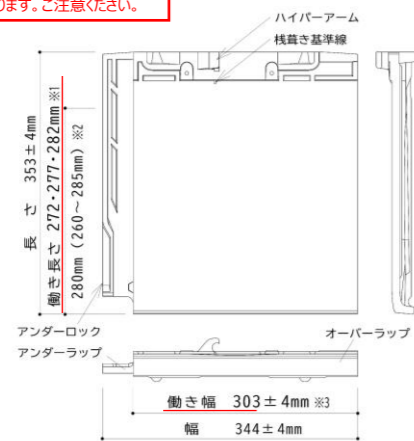
廻隅仕様は、古の美を現代に蘇らせる技法。
いぶしの深みと調和し、格式ある佇まいを実現。
永遠の日本の美を、あなたの屋根に。



製品仕様

※陶器瓦の働き寸法とは異なります。ご注意ください。

長さ	353 ± 4mm
幅	344 ± 4mm
働き長さ	奇棟<廻隅瓦・谷瓦使用の場合>※1 4.0寸 272mm 4.5寸 277mm 5.0寸 282mm 切妻<上記以外の場合>※2 280mm (260~285mm)
働き幅	303 ± 4mm ※3
重量	3.6kg / 枚 (43.2kg / m ²)
葺き枚数	40枚 / 坪
梱包枚数	324枚 / パレット (4枚 / 束)



※1 廻隅瓦・谷瓦使用の場合、屋根勾配によって働き長さが固定されます。
※2 切妻屋根の場合、働き長さは260~285mmの範囲で調整が可能です。
※3 働き幅の標準値は303mmです。瓦割付をする場合、現物で寸法確認し割付を行ってください。

標準屋根勾配とその流れの長さ

屋根勾配	その流れ長さ
2.5/10	6m
3.0/10	8m
3.5/10	10m
4.0/10	12m
4.5/10	15m
5.0/10	18m
6.0/10	24m

【注】これはスーパートライ110スマート 純いぶしを安心してお使い頂くための標準値です。
【注】奇棟屋根<廻隅瓦・谷瓦使用の場合>は4.0/10~5.0/10の対応となります。

製品リスト ※受注生産品

※廻隅仕様・一体袖仕様のみ対応しています。

	スマート棧瓦	スマート半瓦	スマート雪止(角)	スマート雪止金具	紐無三角冠	紐無三角止タマブチ付	スマート一体袖右	スマート一体袖左
共通	78101 	78103 	78107 	80723 品名刻印 色：銀 SUS430	71802 ※純いぶし専用品	71912 ※純いぶし専用品 【寄棟止としても加工します】	78414 151.5(内寸)	78415 151.5(内寸)
廻隅仕様	スマート102特棧瓦 78102 	スマート204特棧瓦 78106 	スマート調整瓦 78410 303 (151.5~302切断可能)	スマート谷瓦(右) 78104 【対応勾配 4~5寸】 50	スマート谷瓦(左) 78105 50 【対応勾配 4~5寸】	スマート廻隅右 78412 303 【対応勾配 4~5寸】	スマート廻隅左 78413 303 【対応勾配 4~5寸】	スマート廻隅中4~5寸 78411 144 144 【対応勾配 4~5寸】

※陶器瓦の働き寸法とは異なります。ご注意ください。