

2023年9月29日

各位

株式会社 鶴 弥

代表取締役社長 鶴見 哲

「スーパーライ110タイプI」のトスティープラウン色追加のお知らせ

当社の製品である「スーパーライ110タイプI」におきまして、カラーバリエーションに新色の追加を行うこととなりましたので、下記の通りお知らせいたします。

記

1. 対象製品・色名

製品名：スーパーライ110タイプI

新色名：トスティープラウン



2. 概要

白い壁に明るいテラコッタ調の屋根が特長の南欧風住宅や、白・黒を基調としたモダン住宅において、近年、装飾性を抑え比較的落ち着いたアースカラーや自然素材を主体としたデザインが人気となっています。そのような需要を受けて今回の新色「トスティープラウン」を開発いたしました。天然素材である粘土の風合いを表現した暖色を基調に、2色の吹き付けがアクセントとなり、リズムカルで変化のある優しい屋根を演出します。製品詳細は別紙ご参照下さい。

3. スケジュール

2023年10月16日発売

以上

■ お問い合わせ先

・販売に関するお問い合わせ先

営業部

TEL:0569-29-4999

FAX:0569-28-5566

・ご注文・出荷・在庫に関するお問い合わせ先

業務部

TEL:0569-29-2311

FAX:0569-29-2881

防災F形瓦

イチイチマル
スーパートライ110
SUPER TRY

TYPE I
タイプI

New Color



吹き付け量および位置にはバラツキがあります。

トスティーブラウン

Tosty Brown

- ✓ 「土のやさしい風合いを大切に」
その思いを込めた新色です。
- ✓ 2色の吹き付けがリズムカルな変化のある
やさしい屋根に仕上げます。

安全に関するご注意

当社製品を使用される際は「瓦屋根標準設計・施工ガイドライン」に基づく施工を推奨します。なお、粘土瓦の施工には専門の工事が必要です。専門工事業者にご相談ください。工事に不備があると、落下・雨漏り等の原因になることがあります。（地域・ハウスメーカー毎に施工方法が異なる場合があります。）

- 寒冷積雪地域あるいは強風地域では、特殊な工事を必要とする場合があります。こうした地域で粘土瓦を使う場合には、専門工事業者にご相談ください。
- 粘土瓦を使った屋根は、関連する工事標準仕様書に基づいて設計してください。
- 特殊な設計を行う場合は、専門工事業者にご相談ください。
- 施工後、専門工事業者以外の方が屋根面に登ることは落下等非常に危険です。また、雨漏り等の原因になることもありますので絶対に登らないでください。
- 陶器瓦表面はガラス質であり、滑りやすいため、特に朝露・雨など表面が高れている場合は危険ですので絶対に屋根面に登らないでください。

不燃材

瓦は建設省告示第1400号（最終改正国土交通省告示第1178号）に不燃材として認められています。

■ 三州瓦製造・販売

Tsujuya 株式会社 鶴弥

本社 〒475-8528 愛知県半田市市州の崎町2番地12
☎0120-817-268 ホームページ: www.try110.com

営業部 TEL.0569-29-4999 FAX.0569-28-5566 (販売・相談)

北陸支店 〒932-0136 富山県小矢部市平田3102番地
TEL.0766-69-1268 FAX.0766-69-7268

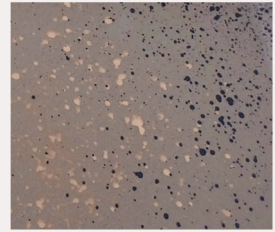
仙台営業所 〒983-0013 宮城県仙台市宮城野区中野5丁目3番地の35
TEL.022-254-1580 FAX.022-254-1581

■ 特約店



吹き付けについて

自然な風合いを特徴とした色で吹き付け量および位置はバラツキがあります。
 なお、役瓦品種やバラツキにより吹き付けがない場合もあります。
 役瓦の吹き付けは黒1色のみとなります。



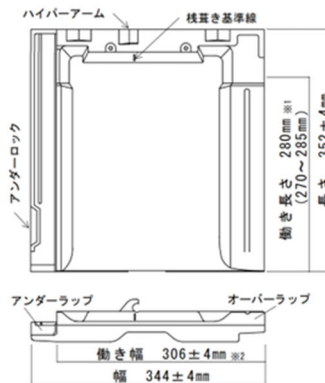
■ 製品リスト (抜粋)

平部	スーパートライF 1 棧瓦 72101	F 1 半瓦右 70103	F 1 半瓦左 70104	スーパートライF 1 雪止(角) 72107	スライF 1 雪止金具 80709	扇形雪止金具 (スライF 1用) 80753	スライF 1 雪止金具 (後付) 80715	
	色:黒・茶							
RSワイド袖	トリスワイド袖右・左 右: 70313 左: 70314	トリスワイド角右・左 右: 70607 左: 70608	トリスワイド寸長袖右・左 右: 70315 左: 70316	F 1 巴紐付・紐無(160) 紐付: 70923 紐無: 70924	F 2 巴 (160) 71914			雨だれ 軽減 トリスワイド袖
	※図は右							
三角冠仕様 (紐付)	F 1 冠瓦 70801	F 1 カッポン 70902	F 1 菱巴右・左 右: 70903 左: 70904	F 1 曲り 70905	F 1 三ツ又 70906	F 1 四ツ又 70907		
	※図は右							
差し棟仕様	トライ差し棟 70802	トライ差し棟カッポン 70912	トライ寸長差し棟 70803	トライ差し棟四ツ又 70805	トライ寄棟止(差し棟用) 70916	F 2 冠瓦 71801	F 2 曲り 71905	
	※図は右							
片流れ部	トリア片流冠(紐付) 70807	トリア片流巴右(紐付) 70925	トリア片流巴左 70926	三角冠 (紐付)		差し棟		
	※図は右							

■ スーパートライ110 タイプI 製品仕様

長さ	352±4mm	幅	344±4mm
働き長さ	280mm ※1 (270~285mm)	働き幅	306±4mm ※2
重量	3.6kg/枚 (43.2kg/m ²)		
葺き枚数	40枚/坪		
梱包枚数	324枚/パレット (4枚/束)		

※1 働き長さは270~285mmの調整が可能です。範囲内で流れの瓦割付ができます。
 ※2 働き幅の標準値は306mmです。瓦割付をする場合、現物で寸法を確認し割付を行ってください。



■ 標準屋根勾配とその流れの長さ

標準屋根勾配	その流れ長さ
4.0/10	8m
4.5/10	10m
5.0/10	12m
6.0/10	18m

【注】スーパートライ110タイプIを安心してお使いいただくための標準値です。上記以外の勾配に関しては、工事業者に確認ください。



タイプI 施工要領書

製品に関するご注意

粘土瓦は天然原料を使った自然素材であるため、下記の要因が発生する場合がありますが、製品欠陥ではなく粘土瓦製品としての一般的な性質であり、屋根材としての品質上の問題ではありませんので安心してご使用ください。また、人体に有害なアスベスト(石綿)は一切含まれておりません。

■ 色ムラ

粘土成分の違いや、気圧など気象条件による、焼成室内雰囲気の変化により、微妙な色ムラが発生している場合があります。

■ ネジレ、寸法

焼き物特有の若干のネジレ、寸法のバラツキにより施工時に瓦と瓦の間に若干の隙間が発生する事もあります。

■ 貫入 (かんにゅう・表面亀裂)

瓦には貫入 (かんにゅう) と呼ばれる、釉薬表面に細かい亀裂が発生している場合があります。窯から出た直後に発生する貫入状態を直接貫入といいます。釉薬と素地(粘土)の収縮が同じ程度に調合した色の瓦は直接貫入の発生は少なく、施工後徐々に貫入が発生します。これを後年貫入といいます。

■ ピンホール

瓦には釉薬表面にピンホールと呼ばれる小さいこみや粘土素地の露出が発生している場合があります。釉薬の気泡や粘土に含まれる有機物(イワ木、小石等)などで燃焼時に発生するものです。(特に粘土に含まれる小石は、瓦の強度を保つために必要不可欠な素材ですが、焼成時には溶融しピンホールの原因となります。)

■ 虹彩現象 (こうさい)

瓦表面に雨水などが汚れとして付着し、これが平滑な薄膜状となった時、光の干渉で虹色に見える現象です。このような現象は瓦全般に発生しますが素色の釉薬で特に目立ちやすいという特徴があります。

詳しくはこちら



2023年9月現在