

各位

株式会社 鶴 弥
代表取締役社長 鶴見 哲

耐震シミュレーションソフト「wallstat (ウォールスタット)」に 製品データ登録の件

この度、一般社団法人耐震性能見える化協会にて当社製品データが認証されました。

(ウェブサイト：https://wallstat.jp/nintei_list.html)

つきましては、「wallstat」にて屋根材を当社製品仕様にした場合の耐震性能を確認して頂くことが可能になりましたので、下記の通りお知らせ致します。

記

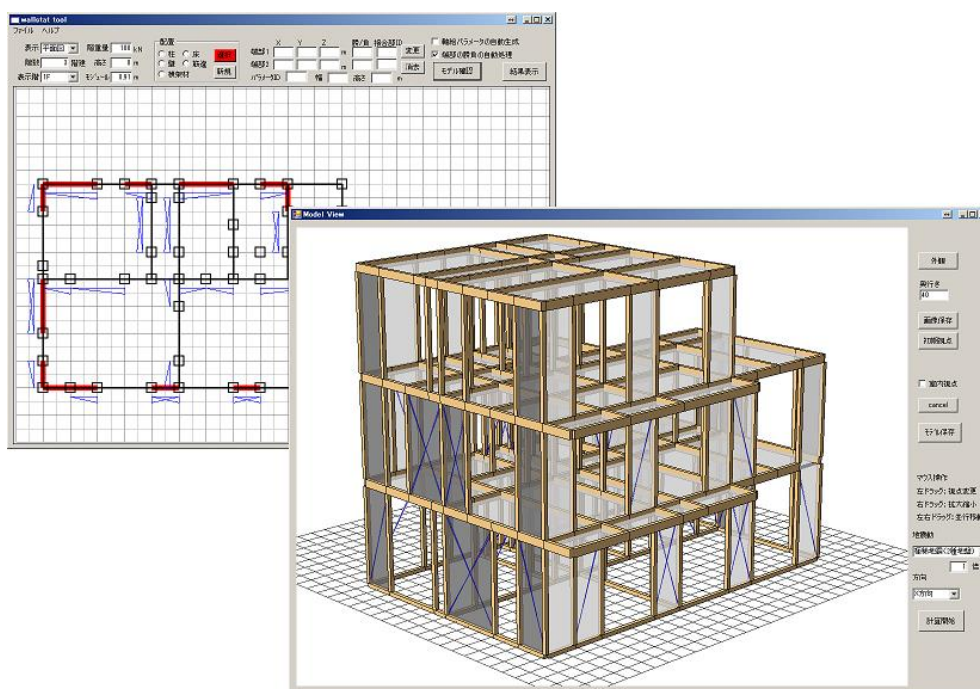
1. 本件の詳細について

※耐震シミュレーションソフト「wallstat (ウォールスタット)」(中川貴文 京都大学准教授 開発 無償公開ソフト)とは、パソコン上で建物を3次元的にモデル化し、巨大地震の地震動を与え、木造住宅の地震による揺れを動画で確認することができます。

建物ダメージや力の流れを可視化することで耐震性能が理解できます。

(wallstat ウェブサイト：<http://www.rish.kyoto-u.ac.jp/~nakagawa/>)

例えば、初期設定で選択できる瓦屋根材のパラメータは、瓦葺き(葺き土なし)「 0.64KN/m^2 」ですが、当社製品「スマート 乾式工法(棟)」の場合は「 0.456KN/m^2 」となり、使用する屋根材ごとの数値を用い耐震シミュレーションにて耐震性能を確認できます。



2. 対象製品名

製品名称・工法
F形瓦「タイプⅠ」「タイプⅢ」「タイプⅠPlus」乾式工法（棟）
F形瓦「タイプⅠ」「タイプⅢ」「タイプⅠPlus」湿式工法（棟）
F形瓦「スマート」乾式工法（棟）
M形瓦「サンレイ」乾式工法（棟）
M形瓦「サンレイ」湿式工法（棟）
J形瓦「エース」「スーパーエース J2」乾式工法（棟）冠1本伏せ
J形瓦「エース」「スーパーエース J2」湿式工法（棟）のし積5段、3段
J形瓦「エース」「スーパーエース J2」湿式工法（棟）冠1本伏せ
J形瓦土葺き工法（古い工法）湿式工法（棟）のし積5段、3段
陶板瓦（軽量瓦）スーパートライ「美軽」乾式工法（棟）



3. 実施日

※2019年10月初旬公開の一般社団法人耐震性能見える化協会WEB「wallstatサポートサイト」にてダウンロード可能になります。

それまでは、下記担当者まで個別にお問い合わせください。

4. 本件内容の詳細に関するお問い合わせ先

営業部 加藤 慶

TEL：0569-29-4999

FAX：0569-29-1403

E-mail：tsuruya_eigyokanri@try110.com

以上