

平成21年7月21日

各位

株式会社 鶴 弥
代表取締役社長 鶴見 哲

新製品「スーパートライ110 FM306」発売のお知らせ

この度、当社は、新製品「スーパートライ110 FM306」を発売させて頂くこととなりましたので、下記の通りお知らせいたします。概要は以下の通りです。

記

1. 開発経緯

低炭素社会の実現に向け、2020年において新築持家住宅の70%に太陽光発電システムを載せる目標が政府より示され、太陽光発電システムを新築住宅に搭載するニーズが高まっています。

その中で、当社製品の共通した特徴である高い防災性能という基本スペックはもちろんのこと、シンプルモダンな屋根デザイン、建築現場での廃材量削減といった特徴を有しているスーパートライ110FMの後継タイプとして、新築住宅においてデザイン性の高さから近年採用が増えている瓦一体型ソーラーパネルとの葺き合わせ機能をプラスした“スーパートライ110FM306”を開発いたしました。

製品概要については、次頁以降の添付資料をご参照下さい。

2. 発売日

平成21年8月上旬

3. 本件製品の詳細に関するお問い合わせ先

開発室

TEL : 0569-49-0550

FAX : 0569-49-0553

E-mail : kaihatsu@try110.com

以上

新製品 F形防災瓦

『スーパートライ110 FM306』

低炭素社会の実現に向け、2020年において新築持家住宅の70%に太陽光発電システムを載せる目標が政府より示され、太陽光発電システムを新築住宅に搭載するニーズが高まっています。

その中で、当社製品の共通した特徴である高い防災性能という基本スペックはもちろんのこと、シンプルモダンな屋根デザイン、建築現場での廃材量削減といった特徴を有しているスーパートライ110FMの後継タイプとして、新築住宅においてデザイン性の高さから近年採用が増えている瓦一体型ソーラーパネルとの葺き合わせ機能をプラスした“スーパートライ110FM306”を開発いたしました。

“スーパートライ110FM306”は、シンプルモダンなデザイン性に太陽光発電システムが搭載出来る機能をプラスさせることで、より高付加価値な屋根の提案が可能です。

1. シンプルモダンな屋根デザイン

廻隅、一体袖瓦といった役瓦を用いることで屋根面がフラットになり、屋根全体をすっきりと見せることが可能で、高級感のあるシンプルモダンなデザインを演出することが出来ます。



2. 瓦一体型ソーラーパネルとの葺き合わせ

新築住宅においてデザイン性の高さから近年採用が増えている瓦一体型ソーラーパネルとの葺き合わせが可能で、当製品のシンプルモダンなデザインを損なうことなくソーラーパネルを設置することが出来ます。

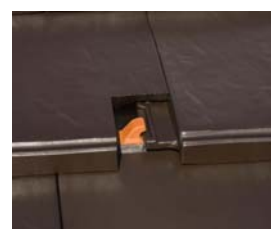


瓦一体型ソーラーパネルとの葺き合わせです。

3. 建築現場での廃材量削減

屋根の各部位に用いる瓦をパーツ化することにより、廃材量を大幅に削減することが可能となりました。当社製品の共通した特徴である高い防災性能という基本スペックはそのままに、建築現場で発生する廃材量を 70~90% (※) も削減することが出来ます。

(※4~5 寸勾配の寄棟屋根において三角冠工法と比較した場合)



【スーパーロック工法】



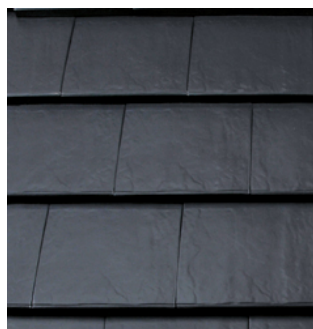
【隅棟での廃材量】



【谷部のパーツ化 谷瓦】

4. カラーバリエーション

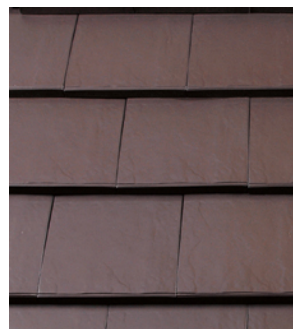
スタンダードカラーのマットブラック、銀鱗、アンティックブラウンに、ジャパニーズモダンなデザインにマッチする美銀(プレミアムカラー)を加えた4色です。



【マットブラック】



【銀鱗】



【アンティックブラウン】



【美銀】

5. 発売日：平成 21 年 8 月上旬

6. 設計価格： 本体工事価格4~5寸勾配 8,600 円/m²(切妻)、9,000 円/m²(寄棟)

(本体工事以外に役物工事等が必要です。美銀はプレミアムカラーのため+1,000 円/m²となります)

7. 本年度売上高見込み： 100 百万円



株式会社 鶴弥